

セントレイニアドア 両開き戸 施工説明書

株式会社サンタ通商

本社(東京) 〒150-0011 東京都渋谷区東3-14-15 MOビル4F TEL03(5464)1360
 名古屋支店 〒532-0011 大阪府大阪市淀川区西中島7-1-26 オリエンタル新大阪ビル4F TEL06(6101)0360
 大阪支店 〒465-0024 愛知県名古屋市名東区本郷2-160 IECビル4F TEL052(778)0360

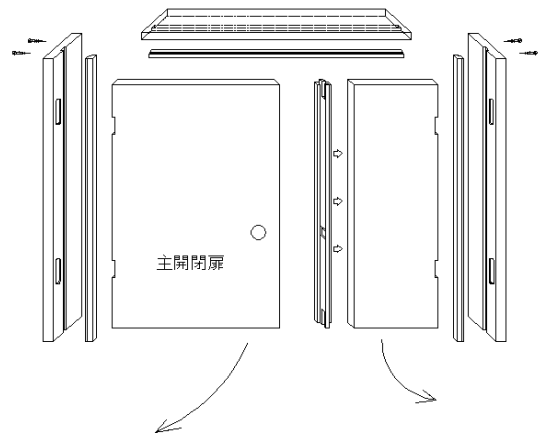


○ セット内容

商品	内容	数量
枠セット	縦枠	2本
	戸当り(縦枠用)	2本
	上枠	1本
	戸当り(上枠用)	1本
	アストラガル	1組
ドア	ドアパネル	2枚
金物	三次元調整丁番	4枚
	フランス落し	2個
	ハンドルセット	1セット(別便となります)



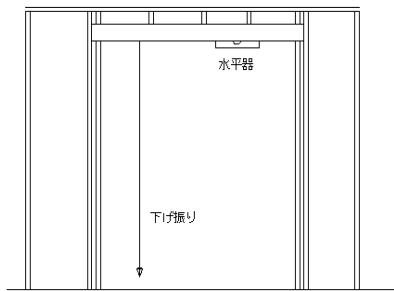
○ 組立図



縦枠は、工場出荷時には、ドア下部から床仕上げ面までの隙間が22ミリになるように製造されています。
 必要に応じて縦枠の長さをカットしてご使用ください。

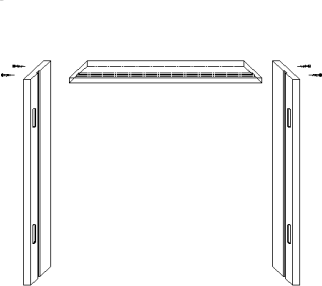
縦枠に上下はございません。
 右左のみ、ご注意願います。

① 開口部の準備



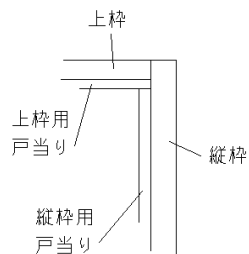
下げ降り、水平器を使用して柱、マグサの水平、垂直を確認してください。

② 枠の取り付け



縦勝ちになるように、縦枠、上枠を組みます。

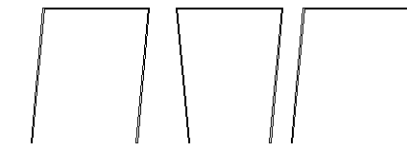
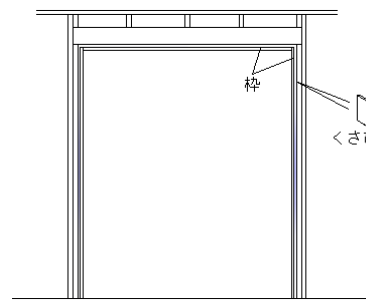
ビスは付属しておりません。
 現場にてご用意願います。



戸当りは、横勝ちになるように取り付けてください。

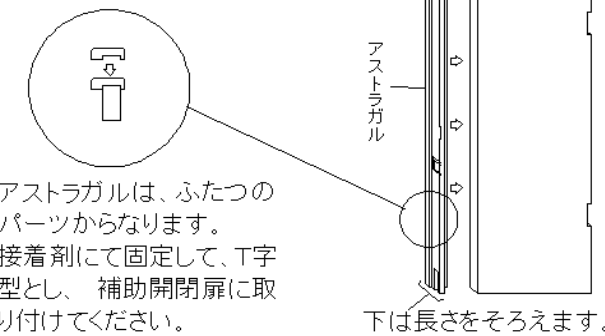
戸当りは速乾ボンドを使用して固定してください。
 ボンドが乾くまで、戸当りを押さえつけておくために、フィニッシュまたは、つかえ棒を使用してください。

下図のようにならないよう、枠と柱の間にくさびを挟み、枠の水平・垂直を調整してください。



③ アストラガルの取り付け

12mmの段差をつけます。



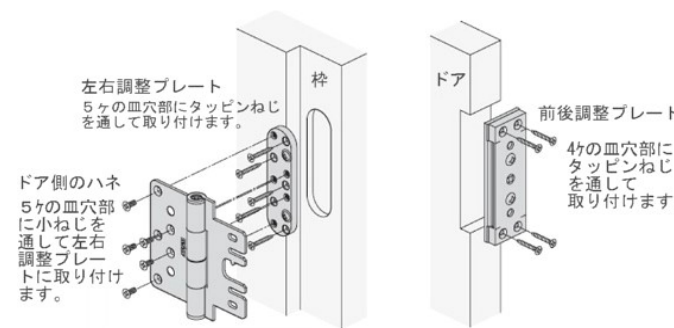
アストラガルは、ふたつのパーツからなります。
 接着剤にて固定して、T字型とし、補助開閉扉に取り付けてください。

下は長さをそろえます。

④ 金物の取り付け

●左右調整プレートとドア側ハネの取付け

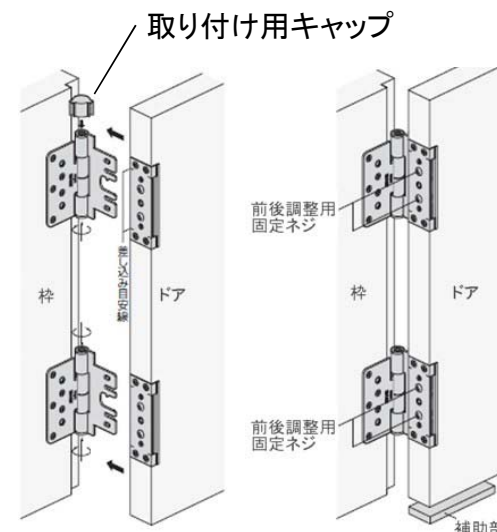
●前後調整プレートの取付け



フランス落しを補助開閉扉のアストラガルに取り付けます。

芯棒の受けの穴は現場にて空けてください。

⑤ ドアの吊り込み



上部丁番に取り付け用キャップを取り付け、仮固定をします。

ドアに取り付けられた前後調整プレートの挿入部にドア側ハネを差し込みます。

前後調整用ネジを締めます。

取り付け用キャップを外します。

ドアの下に、ドアの高さを調整する補助部材(ウエス等)を設置すると吊り込みが容易になります。

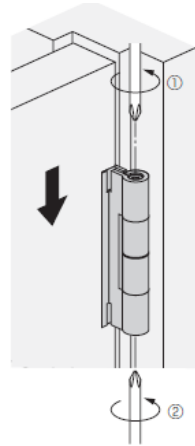
調整

上下調整方法

ドアの上部が枠に当たる

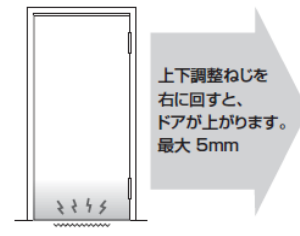


上下調整ねじを左に回すと、ドアが下がります。最大 5mm

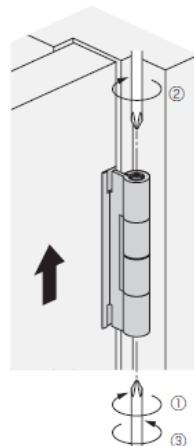


- ①上部下部両方の丁番上側の上下調整ねじを左に回しながら、ドアを下げていきます。
 - ②上部下部両方の丁番下側の上下調整ねじを右に回します。
- ご注意 回しすぎるとドアの開閉が重くなります。

ドアの下部が床をこする

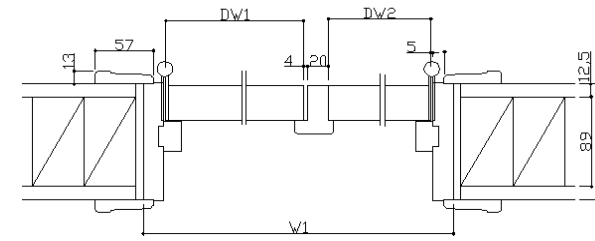
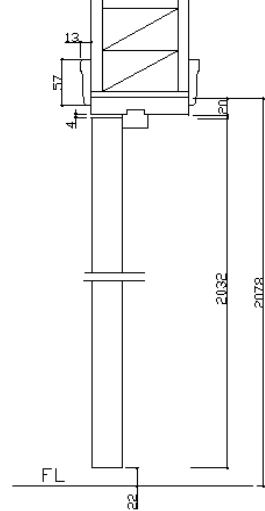


上下調整ねじを右に回すと、ドアが上がります。最大 5mm



- ①上部下部両方の丁番下側の上下調整ねじを左に回し「調整代」を確保します。
 - ②上部下部両方の丁番上側の上下調整ねじを右に回しながら、ドアを上げていきます。
 - ③上部下部両方の丁番下側の上下調整ねじを右に回します。
- ご注意 回しすぎるとドアの開閉が重くなります。

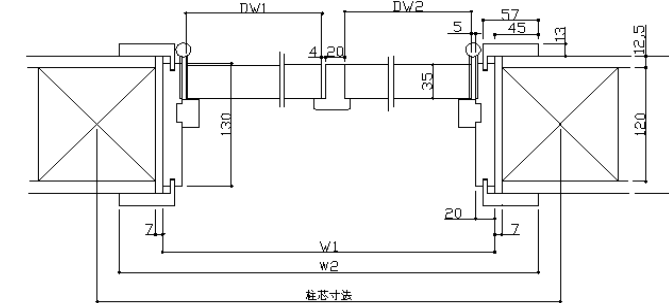
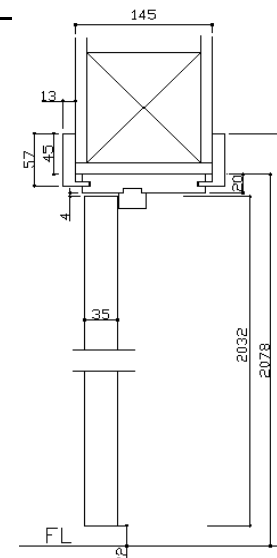
2x4 納まり図



両開き(親親)		ドアサイズ					
トアサイズ		2068x2	2268x2	2468x2	2668x2	2868x2	3068x2
DW1(バネ幅)	610	660	711	762	813	914	
DW2(バネ幅)	610	660	711	762	813	914	
W(枠外幅)	1294	1394	1496	1598	1700	1902	
開口幅	1308	1408	1510	1612	1714	1916	
パネル高				2032			
枠外高				2078			
開口高				2090			

両開き(親子)		ドアサイズ		
トアサイズ		2468x2	2668x2	2868x2
子トアサイズ		1068		
DW1(親バネ幅)		711	762	813
DW2(子バネ幅)		305		
W1(枠外幅)		1090	1141	1192
開口幅		1104	1155	1206
パネル高			2032	
枠外高			2078	
開口高			2090	

在来 額縁納め 納まり図



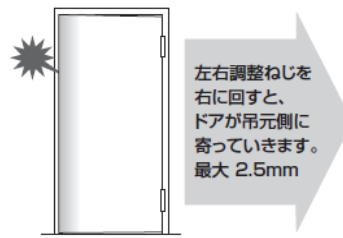
図面の壁厚は145mmですが、額縁を変えることで130mm, 150mmの壁にも対応が可能です。

両開き(親親)		ドアサイズ					
トアサイズ		2068x2	2268x2	2468x2	2668x2	2868x2	3068x2
W1(枠外幅)		1294	1394	1496	1598	1700	1902
W2(額縁外幅)		1384	1484	1586	1688	1790	1992
1820以内納め可(105角柱)		○	○	○	○	○	○
1820以内納め可(120角柱)		○	○	○	○	○	○
DW1(バネ幅)		610	660	711	762	813	914
DW2(バネ幅)		610	660	711	762	813	914
開口幅		1308	1408	1510	1612	1714	1916
柱芯寸法 105角柱		1413	1513	1615	1717	1819	2021
柱芯寸法 120角柱		1428	1528	1630	1732	1834	2036
パネル高					2032		
枠外高					2078		
開口高					2090		

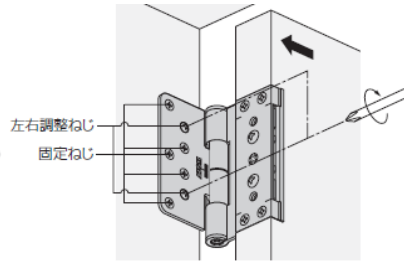
両開き(親子)		ドアサイズ		
トアサイズ		2468x2	2668x2	2868x2
子トアサイズ		1068		
W1(枠外幅)		1090	1141	1192
W2(額縁外幅)		1180	1231	1282
1365以内納め可(105角柱)		○	○	○
1365以内納め可(120角柱)		○	○	○
DW1(親バネ幅)		711	762	813
DW2(子バネ幅)			305	
開口幅		1104	1155	1206
柱芯寸法 105角柱		1209	1260	1311
柱芯寸法 120角柱		1224	1275	1326
パネル高			2032	
枠外高			2078	
開口高			2090	

左右調整方法

ドアの開き側が枠に当たる



左右調整ねじを右に回すと、ドアが吊元側に寄っていきます。最大 2.5mm



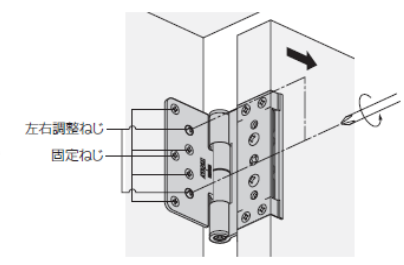
手順

- ①ドアを移動させたい分量まで枠側ハネの左右調整ねじを右に回しておきます。
- ②枠側ハネの固定ねじを締めると、ドアは吊元側に移動します。

ドアの開き側のすきまが大き過ぎる



左右調整ねじを左に回すと、ドアが開き側に寄っていきます。最大 2.5mm



手順

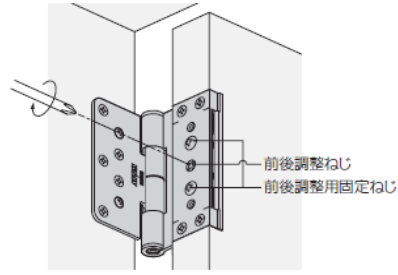
- ①枠側ハネの固定ねじを全て緩めておきます。
- ②枠側ハネの左右調整ねじを左に回して、ドアを開き側に移動します。
- ③ドアの位置が決まったら、緩めておいた枠側の固定ねじを締めます。

前後調整方法

ドアが後に下がり過ぎている



前後調整ねじを右に回すと、ドアが前方向に寄っていきます。最大 2mm



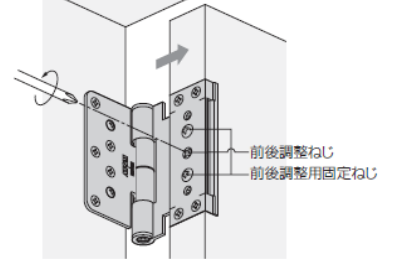
手順

- ①ドア側ハネの前後調整用固定ねじを緩めておきます。
- ②前後調整ねじを右に回して、ドアを前方に移動します。
- ③位置が決まったら、緩めておいた前後調整用固定ねじを締めます。

ドアが前に出過ぎている



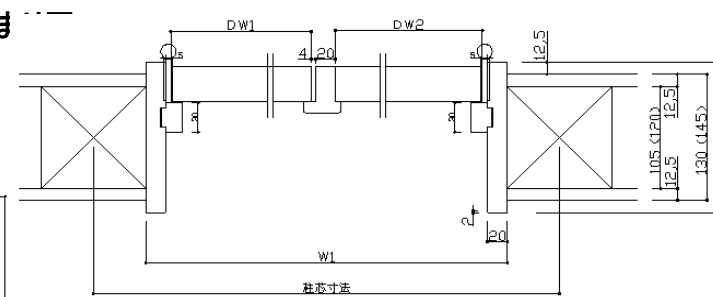
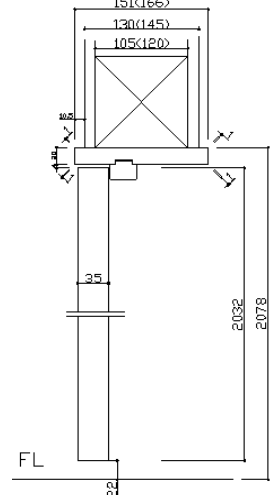
前後調整ねじを左に回すと、ドアが後方向に寄っていきます。最大 2mm



手順

- ①ドア側ハネの前後調整用固定ねじを緩めておきます。
- ②前後調整ねじを左に回して、ドアを後方へ移動します。
- ③位置が決まったら、緩めておいた前後調整用固定ねじを締めます。

固定枠 納まり図



両開き(親親)		ドアサイズ					
トアサイズ		2068x2	2268x2	2468x2	2668x2	2868x2	3068x2
DW1(バネ幅)		610	660	711	762	813	914
DW2(バネ幅)		610	660	711	762	813	914
W1(枠外幅)		1294	1394	1496	1598	1700	1902
柱芯寸法 105角柱		1399	1499	1601	1703	1805	2007
柱芯寸法 120角柱		1414	1514	1616	1718	1820	2022
パネル高					2032		
枠外高					2078		

両開き(親子)		ドアサイズ		
トアサイズ		2468x2	2668x2	2868x2
子トアサイズ		1068		
DW1(親バネ幅)		711	762	813
DW2(子バネ幅)			305	
W1(枠外幅)		1090	1141	1192
柱芯寸法 105角柱		1195	1246	1297
柱芯寸法 120角柱		1210	1261	1312
パネル高			2032	
枠外高			2078	